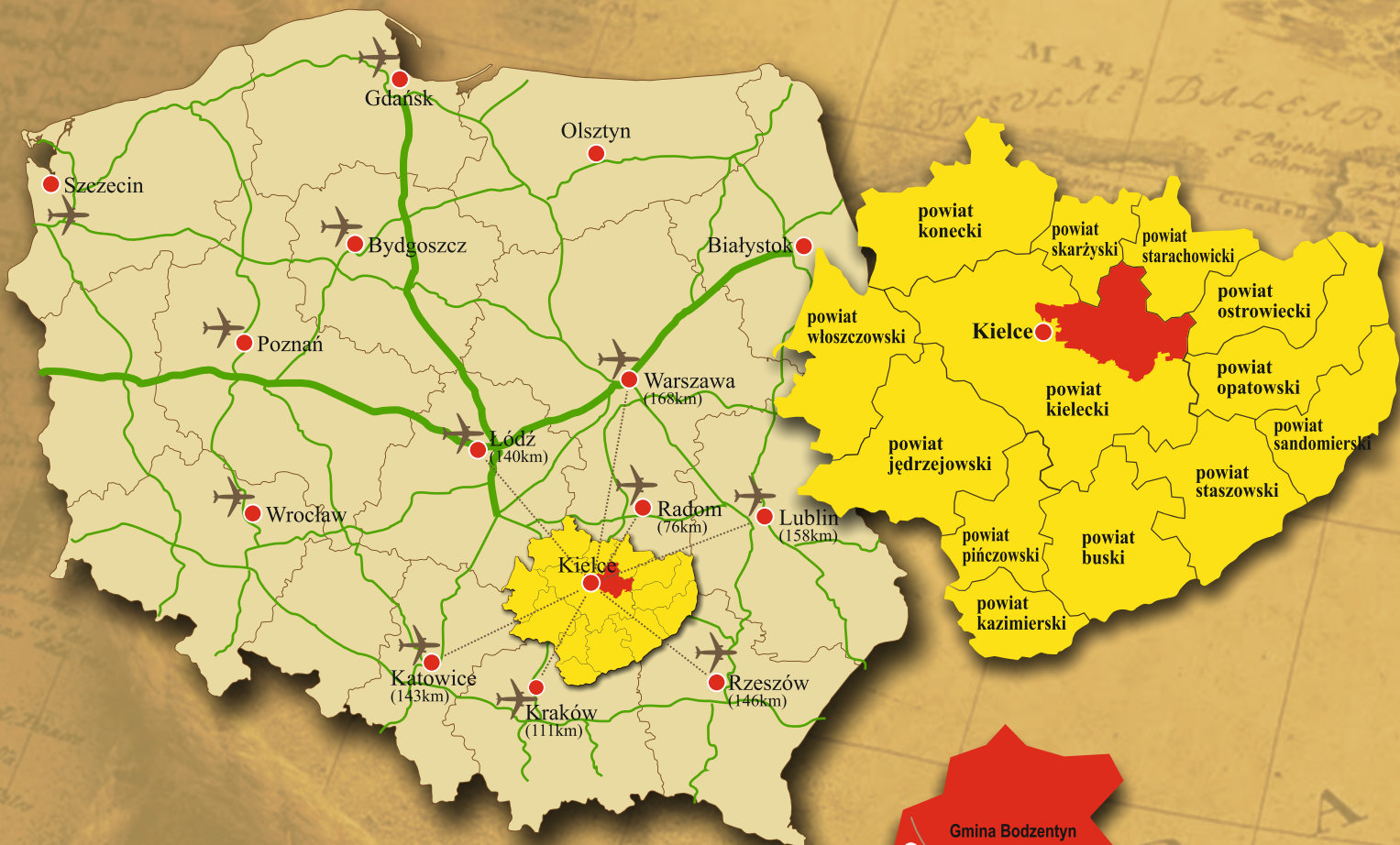


# *Łęendarne Góry Świętokrzyskie*





# LEGENDARNE GÓRY ŚWIĘTOKRZYSKIE



Gołoborze

Góry Świętokrzyskie, jedne z najstarszych gór Europy, położone w centralnej części kraju są doskonałym punktem wypadowym na kilkudniowe wycieczki. Położenie regionu wokół największego z pasm - Łysogór wraz z największymi wzniesieniami Gór Świętokrzyskich - Łysicą 614 m n.p.m. i Łysą Górą (Łysiec, Święty Krzyż - 595 m n.p.m.), dobry dojazd, doskonała baza noclegowa i gastronomiczna oraz liczne atrakcje turystyczne stwarzają idealne warunki do ciekawego i aktywnego odpoczynku. Góry Świętokrzyskie to obszar o wyjątkowych walorach kulturowych oraz przyrodniczych, którego historia

i praca pokoleń uczyniła perłą ziemi świętokrzyskiej. W samym sercu gór znajduje się najstarsze polskie sanktuarium relikwii Drzewa Krzyża Świętego - Święty Krzyż, które co roku przyciąga tysiące pielgrzymów i turystów. Osobliwości przyrodnicze puszczy jodłowej oraz gołoborzy świętokrzyskich, które według podań są miejscem słynnych sabatów czarownic, rozślawiają region na całym świecie. Wyjątkowa budowa geologiczna oraz bogata historia dopełniają atrakcyjności legendarnych Gór Świętokrzyskich.

## TURYSTYKA AKTYWNA - NATURALNA AKTYWNOŚĆ



Góry Świętokrzyskie to idealne miejsce na aktywny odpoczynek na łonie natury. Mają one szczególne walory kulturowe, edukacyjne i krajobrazowe. Fascynują swoją niezwykłą budową geologiczną, urozmaiconą roślinnością oraz światem zwierzęcym.

Dodatkową atrakcją są zbiorniki wodne w Cedzynie i Wilkowie, piaszczyste plaże w otoczeniu lasów sosnowych, zewnętrzne siłownie, wypożyczalnie kajaków oraz rowerów wodnych. To także doskonałe miejsca do

aktywnego wypoczynku dla amatorów żeglarstwa oraz wędkarstwa. Przez Góry Świętokrzyskie przebiega około 320 km wytyczonych i oznakowanych szlaków turystycznych, ścieżek edukacyjnych oraz ścieżek rowerowych. Dostępne są tu liczne stoki narciarskie, a żądni wrażeń mogą skorzystać ze szkoleń samolotowych, szybowcowych czy spadochronowych organizowanych na lotnisku w Masłowie przez Aeroklub Kielecki.

## TURYSTYKA KULTUROWA - DUCHOWOŚĆ I TRADYCJA

Góry Świętokrzyskie to „miejsce mocy”, obszar o wyjątkowych tradycjach i kulturze niematerialnej. Najbardziej tajemniczym miejscem regionu jest Łysiec, zwany Łysą Górą lub Świętym Krzyżem. Łysiec utożsamiany jest z miejscem kultu pogańskiego, który funkcjonował tutaj na wiele wieków przed pojawieniem się religii chrześcijańskiej.

Mroki puszczy jodłowej i potężne rumowiska skalne zwane przez miejscową ludność „gołoborzami” są źródłem wielu legend i opowieści o cyklopach, zbójach i czarownicach z Łysej Góry. Na przełomie starej i nowej ery na terenie dzisiejszych Gór Świętokrzyskich przez niemal 600 lat funkcjonował jeden z największych ośrodków starożytnego hutnictwa. Przypuszczalnie z tego okresu pochodzi usypany na szczycie Łyśca wał kultowy, mający prawdopodobnie charakter sakralny. Na tym, owianym legendami wzniesieniu wybudowano jeden z pierwszych ośrodków krzewienia wiary chrześcijańskiej. Powstałe na początku XII wieku kościół i klasztor ojców benedyktynów stał się wkrótce najważniejszym i jednocześnie najstarszym polskim sanktuarium. Podarowane klasztorowi przez Władysława Łokietka relikwie Drzewa Krzyża Świętego



Centrum Kulturowo-Archeologiczne, Nowa Słupia

przyciągały tłumy pielgrzymów i pątników.

Wokół Łysogór, najwyższego z pasm, znajduje się wiele innych relikwów ludzkiej działalności. Nowa Słupia z figurą klęczącego u podnóża Łysej Góry Pielgrzyma, Muzeum Starożytnego Hutnictwa, Centrum Kulturowo - Archeologicznym, Bodzentyn z ruinami Pałacu Biskupów Krakowskich, zagrodą Czernikiewiczów i kościołem pw. św. Stanisława, Święta Katarzyna z klasztorem sióstr bernardynek, Muzeum Mineralów i Skamieniałości, Ciekoty z dworkiem Stefana Żeromskiego, Bieliny czy Huta Szklana z Osadą Średniowieczną i karczmą Izba Dobrego Smaku.

Wyjątkową atmosferę Gór Świętokrzyskich można poczuć podczas organizowanych na tym terenie wydarzeń. Jednym z najbardziej rozpoznawalnych są legendarne Dymarki Świętokrzyskie. Festiwal archeologiczny, który popularyzuje starożytną historię hutnictwa Gór Świętokrzyskich. Organizowany jest on nieprzerwanie od 1967 roku. W świętokrzyski krajobraz wydarzeń kulturalnych wpisały się również: Jarmark Świętokrzyski, Świętokrzyskie Święto Zalewajki, Święto Truskawki, Dni Bodzentyna, Świętokrzyski Rajd Pielgrzymkowy czy Świętokrzyski Festiwal Kultury Ludowej.

Łysogóry



## TURYSTYKA PROZDROWOTNA - ZDROWIE Z NATURY

Region świętokrzyski to nie tylko tradycja i historia, ale także zdrowie i relaks. Lasy Świętokrzyskiego Parku Narodowego pozwalają na wyciszenie, wsłuchanie się w potrzeby ciała i duszy. Góry Świętokrzyskie to kolebka pogańskich wierzeń, słowiańskiej mitologii i naturalnej medycyny. Lecznicze zioła i czyste powietrze to doskonała recepta na zdrowie.

W pensjonacie Łysica Wellness&SPA goście mogą skorzy-

stać z masażu i zabiegów pielęgnacyjnych na twarz i ciało. Z kolei w Siedlisku Carownica Wellness&SPA doświadczą, uznanych za najbardziej zmysłowe, rytuałów spa dla par.

Gospodarstwa agroturystyczne posiadają bogatą ofertę opartą na naturalnych produktach. Można tu skosztować słynnych świętokrzyskich miodów, wędlin, serów, wina czy nalewek.



# ŚWIĘTOKRZYSKA PRZYGODA



# OFERTA 1

## DZIEŃ 1

W sercu najstarszych gór

**9.00** Przejazd do Huty Szklanej. Przejście ścieżką dydaktyczną na Święty Krzyż, taras widokowy na gołoborzu, klasztor Misjonarzy Oblatów Maryi Niepokalanej, sanktuarium relikwii Drzewa Krzyża Świętego, wejście na wieżę kościelną, krypty ze z mumifikowanymi zwłokami Jeremiego Wiśniowieckiego, zejście do Nowej Słupi Droga Królewska.

**13.30** Obiad w Karczmie Mnicha w Nowej Słupi lub DWD „Gołoborze” w Rudkach.

**14.30** Warsztaty archeologiczne „Poznaj starożytną historię Gór Świętokrzyskich”.

**17.00** Zakwaterowanie w DWD „Gołoborze” w Rudkach.

**19.00** Kolacja. Ognisko - wieczór legend świętokrzyskich.

Święty Krzyż



## DZIEŃ 2

Wokół Łysogór

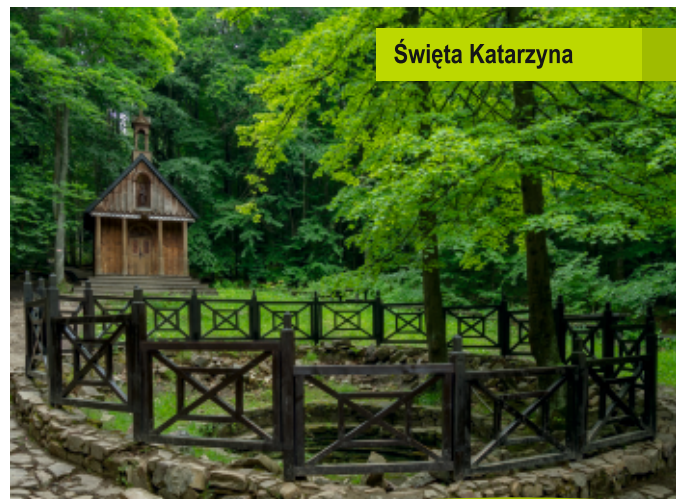
**9.00** Przejazd do Bodzentyna. Ruiny Pałacu Biskupów Krakowskich w Bodzentynie, zagroda Czernikiewiczów - filia Muzeum Wsi Kieleckiej, przejazd do Świętej Katarzyny, wejście na Łysicę, przejazd do Krajna Zagórza.

**13.30** Obiad w restauracji „Magia Sabatu”.

**14.30** Zwiedzanie Parku Rozrywki i Miniatur Sabat w Krajnie.

**18.00** Powrót do DWD „Gołoborze” w Rudkach. Wieczorne aktywności z instruktorami DWD.

Święta Katarzyna





## DZIEŃ 3

### Magiczny Sandomierz

**9.00** Przejazd do Sandomierza. Zwiedzanie: Brama Opatowska, rynek z ratuszem, katedra, zamek, rejs statkiem po Wiśle, wążów Królowej Jadwigi, kościół św. Jakuba, Ucho Igielne.

**14.00** Obiad w Sandomierzu.

**15.00** Przejazd do Zamku Krzyżtopór.

**17.00** Powrót do DWD.



## DZIEŃ 4

### Na Szlaku Światowego Dziedzictwa

**9.00** Przejazd do Bałtowa - Park Jurajski.

**13.30** Obiad w Bałtowie.

**14.30** Przejazd do Krzemionek Opatowskich. Zwiedzanie pradziejowych kopalni wpisanych na Listę Światowego Dziedzictwa UNESCO.

**17.30** Powrót do DWD.



## DZIEŃ 5

### W bliskim sąsiedztwie gór

**9.00** Przejazd do Kielc. Zwiedzanie: rezerwat geologiczny Kadzielnia, Pałac Biskupów Krakowskich, katedra, Muzeum Zabawy i Zabawek, Karczówka - rezerwat krajobrazowy.

**14.00** Obiad w Kielcach.

**15.00** Przejazd do Chęciny. Zwiedzanie średniowiecznych ruin zamku. Powrót do domu.

Istnieje możliwość modyfikowania programu oraz przygotowania indywidualnej oferty.

#### Partner oferty:

Dom Wczasów Dziecięcych „Gołoborze” w Rudkach  
ul. Górnicza 3, 26-006 Nowa Słupia, [www.goloborze.pl](http://www.goloborze.pl)

**Grupy docelowe:** grupy zorganizowane od 20 osób.

**Dostępność oferty:** całoroczna.

**Baza noclegowa:** DWD „Gołoborze” w Rudkach.

**Dojazd:** wyliczany indywidualnie z każdego miejsca w kraju.

#### Kontakt:

Biuro Turystyki „Gołoborze” w Kielcach,  
ul. Beskidzka 14, 25-565 Kielce, tel. 507 803 986  
e-mail: [biuro@goloborzetravel.pl](mailto:biuro@goloborzetravel.pl)  
[www.goloborzetravel.pl](http://www.goloborzetravel.pl)



Pakiet dostępny  
do nabycia:



OFERTA 2-DNIOWA

ŚREDNIOWIECZE  
JAKIEGO NIE ZNACIE



OFERTA 2

DZIEŃ 1



Osada Średniowieczna

Przejazd do Huty Szklanej.

**9.00** Wejście ścieżką dydaktyczną Świętokrzyskiego Parku Narodowego na Święty Krzyż, wizyta w sanktuarium na Świętym Krzyżu.

Zwiedzanie: klasztor Misjonarzy Oblatów Maryi Niepokalanej sanktuarium relikwii Drzewa Krzyża Świętego - bazylika mniejsza, błogosławieństwo relikwiami Krzyża Świętego w Kaplicy Oleśnickich, Muzeum Misyjne na Świętym Krzyżu, wejście na wieżę kościelną (52 m wysokości, blisko 200 schodów), krypta Jeremiego Wiśniowieckiego, wejście na gołoborze, zjazd meleksami ze Świętego Krzyża do Huty Szklanej, degustacja starodawnych napojów, zielarnia „Oaza” Huta Szklana.

**13.30** Obiad w karczmie - Izba Dobrego Smaku.

**14.30** Zwiedzanie Osady Średniowiecznej w Hucie Szklanej i udział w dwóch wybranych warsztatach interaktywnych (tkackie, garncarskie, zielarskie i średniowiecznych kulinariów, kowalskie i rymarsko - szewskie, czerpania i lakowania papieru, nauka tańca średniowiecznego).

**17.00** Przejazd do SP w Hucie Starej, spotkanie z KGW w Hucie Starej, udział w warsztatach bibułkarskich/ robienia ozdób z siana/ słodki poczęstunek.

**19.00** Przejazd do Bielin. Zakwaterowanie i kolacja w pensjonacie „Pod Kogutami”. Możliwość skorzystania z sauny, jacuzzi, grotty solnej.



## DZIEŃ 2

Przyjazd do Huty Starej.

**9.00** Przejście ścieżką dydaktyczną „Świętokrzyski Szlak Paproci”. Potrawy i nalewki z dawnych roślin - warsztaty z degustacją, dom gościnny Oaza Zdrowia, Huta Szklana. Przejście/przejazd do karczmy w Hucie Szklanej.

**13.30** Obiad w karczmie Izba Dobrego Smaku.

**14.30** Przejazd do Napękowa. Wizyta w pasiece rodzinnej „Miody Napękowskie”, udział w warsztatach pszczelar- skich, degustacja miodów.

**17.00** Przejazd do Bielin. Wizyta w zakładzie „Kowalczyk. Wędliny z Gór Świętokrzyskich”, degustacja produktów.

**18.30** Wyjazd.

**Grupy docelowe:** grupy zorganizowane od 20 osób.

**Dostępność oferty:** całoroczna.

**Baza noclegowa:** pensjonat „Pod Kogutami” w Bielinach, [www.podkogutami.pl](http://www.podkogutami.pl)

**Dojazd:** wyliczany indywidualnie z każdego miejsca w kraju.

**Kontakt:** Centrum Tradycji, Turystyki i Kultury Gór Świętokrzyskich w Bielinach, ul. Partyzantów 3, 26-004 Bieliny tel. 41 26 08 151

e-mail: [zamowienie@bieliny.pl](mailto:zamowienie@bieliny.pl)



Pakiet dostępny  
do nabycia:



OFERTA 3-DNIOWA

## WILLA CZAROWNICA JODŁOWY DWÓR



## OFERTA 3

### DZIEŃ 1

**15.00** Przyjazd do pensjonatu „Willa Czarownica” w Nowej Słupi, u podnóża Łysej Góry.

**16.00** Obiadokolacja z niespodzianką.

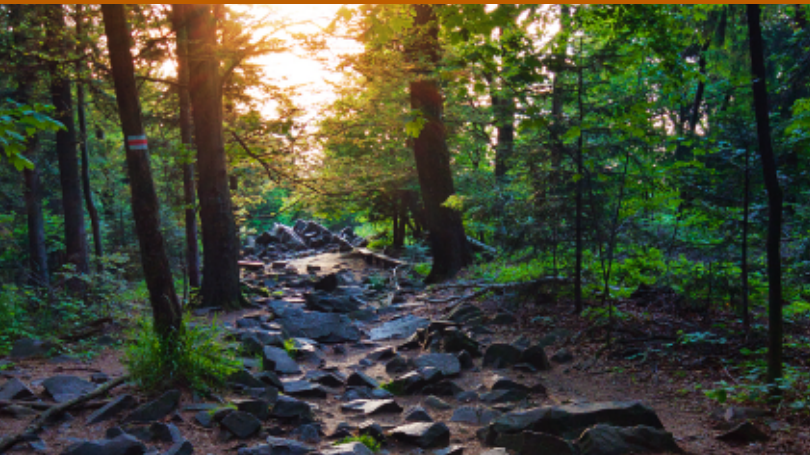
**17.00** Wieczór niesamowitych opowieści, zabawy, historia i legendy świętokrzyskie.



Figura Emeryka, Nowa Słupia



Goloborze



## DZIEŃ 2

**8.00** Zajęcia gimnastyczne na polanie nieopodal Puszczy Jodłowej.

**9.00** Śniadanie.

**10.00** "Szlakiem klasztornym - poznajemy historię Świętego Krzyża" - piesza wyprawa ścieżką historyczną na Łysą Górę, zwiedzanie klasztoru na Świętym Krzyżu, obserwacja okolicy z wieży widokowej, wejście na platformę widokową nad gołoborzem.

**15.00** Obiad w Jodłowym Dworze.

**16.00** Przygoda w Babyjagowie - krainie baśni i historii.

**17.30** Warsztaty pieczenia pierników według starych receptur.

**19.00** Powrót do pensjonatu Willa Czarownica na ognisko z muzyką, śpiewaniem i pieczeniem kiełbasek.

## DZIEŃ 3

**8.00** Zajęcia gimnastyczne na polanie nieopodal Puszczy Jodłowej.

**9.00** Śniadanie.

**10.00** Wyjście do Muzeum Starożytnego Hutnictwa Świętokrzyskiego.

**12.00** Wykwaterowanie i wyjazd z ośrodka.

**Grupy docelowe:** grupy zorganizowane od 20 osób.

**Dostępność oferty:** całoroczna.

**Baza noclegowa:** pensjonat „Willa Czarownica” w Nowej Słupia, ośrodek Jodłowy Dwór w Hucie Szklanej.

**Dojazd:** wyliczany indywidualnie z każdego miejsca w kraju.

**Kontakt:** Willa Czarownica, ul. Staszica 19b, 26-006 Nowa Słupia, [www.willaczarownica.eu](http://www.willaczarownica.eu)  
Jodłowy Dwór Huta Szklana 34, 26-004 Bieliny, [www.jodlowydwor.com.pl](http://www.jodlowydwor.com.pl)

Pakiet dostępny  
do nabycia:



OFERTA 3-DNIOWA

## MIĘDZY SACRUM A PROFANUM



## OFERTA 4

### DZIEŃ 1

**12.00** Transfer z dworca w Kielcach do pensjonatu w Nowej Słupi.

**14.00** Zwiedzanie Nowej Słupi: XVIII w. kościół św. Wawrzyńca, dawna szkoła benedyktyńska zwana Opatówką, Centrum Kulturowo - Archeologiczne, Muzeum Starożytnego Hutnictwa.

**17.00** Obiadokolacja w klimatycznej karczmie Mnicha.



Centrum Kulturowo - Archeologiczne, Nowa Słupia





### DZIEŃ 2

**9.00** Piesza wyprawa ścieżką historyczną na Łysą Górę, zwiedzanie klasztoru na Świętym Krzyżu, obserwacja okolicy z wieży widokowej, wejście na platformę widokową nad gołoborzem.

**13.00** Zejście ścieżką edukacyjną z Łyśca do Trzcianki, zwiedzanie winnicy Milanowskiej.

**15.00** Powrót autokarem do pensjonatu na obiadową kolację.

Święty Krzyż



### DZIEŃ 3

**10.00** Piesza wycieczka z Nowej Słupi czarnym szlakiem do rezerwatu modrzewia polskiego, przejście do Grzegorzowic, zwiedzanie kościoła pochodzącego z XIII wieku.

**13.00** Przejazd autokarem do gospodarstwa edukacyjnego "Wiśniowe wzgórze", udział w warsztatach „Świętokrzyska wieść głosi, że praca korzyści przynosi”.

**15.00** Obiad w gospodarstwie.

**Grupa docelowa:** grupy zorganizowane od 20 osób.

**Dostępność oferty:** oferta całoroczna.

**Program fakultatywny:** Święty Krzyż - zwiedzanie pobeńdyktyńskiego zespołu klasztorowego, Centrum Kulturowo - Archeologicznego, rekonstrukcji wioski kultury przeworskiej.

**Baza noclegowa:** Pensjonat: Świętokrzyski Dwór, Willa Czarownica, U Jana, lub gospodarstwa agroturystyczne w zależności od liczebności grupy.

**Dojazd:** odbiór z miejsca zbiórki do 250 km.

**Kontakt:**

Agencja turystyczna „ŁYSA GÓRA”

ul. Rynek 15, 26-006 Nowa Słupia

tel. 41/361 80 57, kom. 501 191 044

[biuro@parklegend.pl](mailto:biuro@parklegend.pl); [www.parklegend.pl](http://www.parklegend.pl)

# AKTYWNOŚĆ W NATURZE



# OFERTA 5



Siedlisko Carownica Wellness & SPA w Górach Świętokrzyskich, przy otulinie Parku Narodowego oferuje: boiska do gier zespołowych, 24 - metrową tyrolkę do zjeżdżania, rozgrywki w laserowego paintballa, basen, trampolinę, namioty tipi, chatki carownicy. Dodatkową atrakcją jest Wellness Galanty Łogródecek z chatą solną, ruską banią, gorącą i zimną beczką. Zapraszamy rodziny z dziećmi, a także zorganizowane grupy szkolne.

**Nocleg:** Domek glampnigowy z sauną i kominkiem - Siedlisko Carownica Wellness & SPA.

### Wyżywienie:

- Śniadanie w formie bufetu szwedzkiego z lokalnymi produktami - Siedlisko Carownica Wellness & SPA,
- Regionalny obiad - karczma Izba Dobrego Smaku w Hucie Szklanej, karczma Mnicha w Nowej Słupi, Siedlisko Carownica Wellness & SPA,
- Koszyk Gór Świętokrzyskich na zdrowie: wino, soki, sery, polędwiczki, ziółka.

## DZIEŃ 1

**14.00** Przyjazd do Siedliska Carownica Wellness & Spa i obiad z widokiem na Góry Świętokrzyskie.

**15.00** Próba lotu na miotle Świętokrzyskiej Carownicy i korzystanie z innych atrakcji Siedliska.

**17.00** Laserowy Paintball - rozgrywka terenowa w okolicy Siedliska.

**19.00** Ognisko integracyjne.



Siedlisko Carownica



## DZIEŃ 2

**10.00** Wycieczka rowerowa (własnymi lub z naszej wypożyczalni) świętokrzyskimi szlakami po okolicy.

Możliwe atrakcje po drodze: bajkowy plac zabaw Babyjagowo, Osada Średniowieczna, klasztor na Św. Krzyżu z wieżą widokowa, Muzeum Przyrodnicze Świętokrzyskiego Parku Narodowego, Muzeum Starożytnego Hutnictwa Świętokrzyskiego w Nowej Słupi, jaskinia Zbójcka w Łagowie.

**13.00** Smaczny postój w lodziarni Tradycja w Nowej Słupi.

**14.00** Warsztaty „W królestwie pszczół” w pasiece edukacyjnej „Pszczółka” w Nowej Słupi.

**17.00** Powrót do Siedliska Carownica i korzystanie ze strefy Wellness.



## DZIEŃ 3

**10.00** Zwiedzanie Muzeum Mineralów i Skamieniałości w Świętej Katarzynie.

**11.00** Wyjście w teren, zdobycie Łysicy - jednego ze szczytów Korony Gór Polskich.

**14.00** Obiad w Ośrodku Wypoczynkowym „Jodełka” w Świętej Katarzynie.

**15.00** Relaks w Parku Rozrywki i Miniatur Sabat Krajno.

**Grupy docelowe:** turyści indywidualni i grupy zorganizowane.

**Dostępność oferty:** całoroczna.

**Baza noclegowa:** domki drewniane i glampingowe - Siedlisko Carownica Wellness & SPA.

**Dojazd:** dojazd własny.

**Kontakt:** Siedlisko Carownica Wellness & SPA, Lechów 137 A, 26-004 Bieliny, tel. 508 911 508,

[repcja@carownica.pl](mailto:repcja@carownica.pl)

[www.carownica.pl](http://www.carownica.pl)



Pakiet dostępny  
do nabycia:



OFERTA 3-DNIOWA

# AKTYWNY WEEKEND W GÓRACH ŚWIĘTOKRZYSKICH



## OFERTA 6

### DZIEŃ 1

**15.00** Przyjazd i spacer po najbliższej okolicy: Nowa Słupia - kościół św. Wawrzyńca, Muzeum Starożytnego Hutnictwa Świętokrzyskiego, Centrum Kulturowo - Archeologiczne.

**17.00** Obiadokolacja tradycyjna według uzgodnień. Wieczór integracyjny.



Centrum Kulturowo-Archeologiczne, Nowa Słupia



## DZIEŃ 2

**9.00** Śniadanie tradycyjne ewentualnie szwedzki stół. Suchy prowiant na drogę.

**10.00** Przejazd melexem lub busem do Świętej Katarzyny. Przejście szlakiem czerwonym - długość trasy, ok 25 km. Wejście na Łysicę - najwyższy szczyt Gór Świętokrzyskich, następnie przejście na Św. Krzyż. Zwiedzanie świętokrzyskiego sanktuarium. Zejście do pensjonatu.

**18.00** Obiadokolacja.



## DZIEŃ 3

**9.00** Przejście na Szczytniak - najwyższe wzniesienie Pasma Jeleniowskiego, zejście do Nowej Słupi. Na szlaku znajduje się romański kościół w Grzegorzowicach w kształcie rotundy.

**16.00** Powrót do pensjonatu, obiadokolacja.

**Grupy docelowe:** turyści indywidualni i grupy zorganizowane do 17 osób. Istnieje możliwość zwiększenia grupy poprzez zakwaterowanie w zaprzyjaźnionych obiektach oraz dostosowania oferty do potrzeb i oczekiwań grupy.

**Dostępność oferty:** całoroczna.

**Baza noclegowa:** Gospodarstwo Agroturystyczne Agro-Dom Wólka Milanowska 5a Nowa Słupia 26-006.

**Dojazd:** dojazd własny.

**Kontakt:** Gospodarstwo Agroturystyczne Agro-Dom Wólka Milanowska 5a, Nowa Słupia 26-006,

tel. 41/31 77 461 , 796 115 414,

email: [mlefek@wp.pl](mailto:mlefek@wp.pl)

Pakiet dostępny  
do nabycia:



## W JEDEN DZIEŃ DOKOŁA ŚWIATA W PARKU MINIATUR I ROZRYWKI SABAT W KRAJNIE

### OFERTA 7

**9.00** Przyjazd do parku, zwiedzanie Alei Miniatur „Cu-downy Świat” - Bazylika św. Piotra, Krzywa wieża w Pizie, Wieże WTC, góra Rushmore, katedra w Kolonii, wulkan Etna.

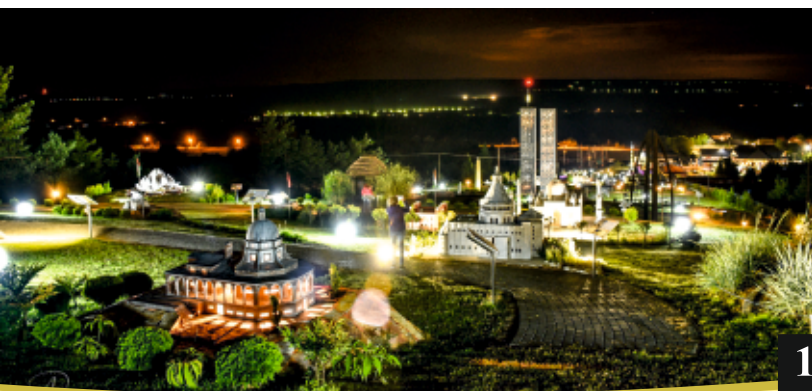
**13.30** Obiad w restauracji „Magia Sabatu”.

**14.30** Największy w tej części Polski park linowy na balach - 5 różnorodnych tras do wyboru.

#### Fakultatywnie:

Lunapark w Parku Rozrywki i Miniatur. Atrakcje: mega strefa dmuchańców, stacja kosmiczna, autodromy, zorbing, eurobungee i wiele innych lub kino 6D.

**Kontakt:** Park Rozrywki i Miniatur Sabat Krajno, Krajno Zagórze 43C, 26-008 Górnó,  
[www.sabatkrajno.pl](http://www.sabatkrajno.pl)



## OFERTY 1-DNIOWE

## WCZASY DZIECIĘCE OFERTA DLA NAJMŁODSZYCH

### OFERTA 8



Dom Wczasów Dziecięcych „Gołoborze” w Rudkach zapewnia różnorodne formy edukacji i wypoczynku oraz opiekę wykwalifikowanej kadry i doświadczonych przewodników terenowych. Działa w oparciu o autorskie programy edukacyjne „Góry Historii” oraz „Aktywnie w Górach Świętokrzyskich” realizowane w formie warsztatów, wycieczek, konkursów, gier i zabaw. Zaplecze DWD stanowią: kompleks boisk zewnętrznych, pełnowymiarowa hala sportowa, sale taneczne, siłownia, zadaszone altany grillowe, miejsca ogniskowe oraz kryta pływalnia.

Poznaj z nami Góry Świętokrzyskie!  
Przygotujemy dla Ciebie indywidualną ofertę.  
Dom Wczasów Dziecięcych „Gołoborze” w Rudkach  
tel./fax: + 48 41 31 77 483 (recepcja), 507 803 986  
email: [goloborze@wp.pl](mailto:goloborze@wp.pl); [www.goloborze.pl](http://www.goloborze.pl)

# MAGICZNA MOC PRZYRODY



# OFERTA 9

## DZIEŃ 1

Siedlisko Carownica Wellness & SPA zaprasza na pobyt w Górach Świętokrzyskich gwarantując regenerację na łonie natury. W Siedlisku goście poczują magię Gór Świętokrzyskich, posmakują lokalnych produktów oraz skorzystają z oferty Wellness & SPA.

**Nocleg:** Domek z sauną i kominkiem - Siedlisko Carownica Wellness & SPA.

### Wyżywienie:

- Śniadanie w formie bufetu szwedzkiego z lokalnymi produktami - Siedlisko Carownica Wellness & SPA,
- Regionalny obiad - karczma Izba Dobrego Smaku w Hucie Szklanej, karczma Mnicha w Nowej Słupi, Siedlisko Carownica Wellness & SPA.

Wracając do domu zabierzesz ze sobą piękne wspomnienia i naturalne smaki regionu, czyli koszyk Gór Świętokrzyskich na zdrowie: wino, soki, sery, polędwiczki, ziółka.

**16.00** Przyjazd do Siedliska Carownica Wellness & Spa i obiadokolacja z widokiem na Góry Świętokrzyskie.

**20.00** Strefa Wellness na wyłączność (ruska bania, gorąca i zimna beczka), rozpoczęcie 3 - dniowej zdrowotnej kuracji w chacie solnej.

Siedlisko Carownica



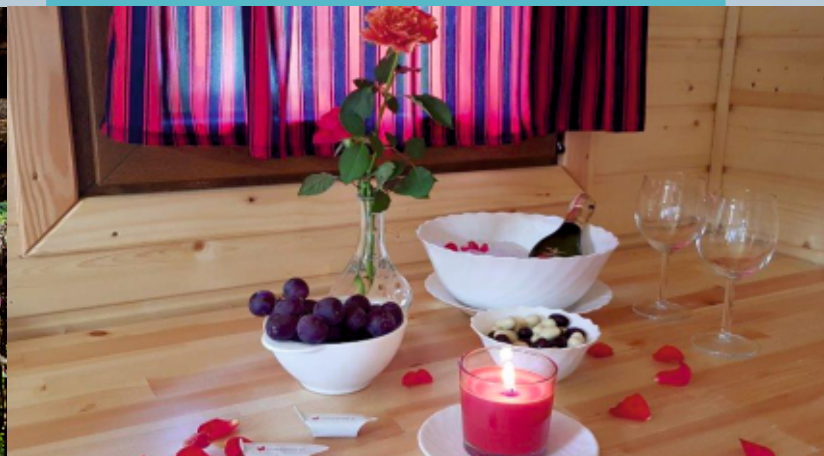
## DZIEŃ 2

**10.00** Wycieczka piesza lub rowerowa na Święty Krzyż malowniczym szlakiem przez Trzciankę, zwiedzanie klasztoru Misjonarzy Oblatów Maryi Niepokalanej, Muzeum Przyrodniczego Świętokrzyskiego Parku Narodowego i gołoborza wraz z wejściem na platformę widokową.

**14.00** Wejście do zielarni Oaza Zdrowia u stóp Łysej Góry w Hucie Szklanej.

**15.00** Odwiedzenie Osady Średniowiecznej w Hucie Szklanej.

**19.00** Powrót do Siedliska Carownica Wellness & SPA i kontynuacja zdrowotnej kuracji w chacie solnej, Spa dla par „w ony uciec” - rytuał Salve in Terra z olejkiem i gliną Bolus Alpha.



## DZIEŃ 3

**9.00** Kuracja w chacie solnej.

**12.00** Zwiedzanie z degustacją w Winnicy Milanowskiej, Przetwórni Soków Smaki Ogrodu w Bielinach i Serowni w Podłazach.

**Grupy docelowe:** turyści indywidualni i grupy zorganizowane.

**Dostępność oferty:** całoroczna.

**Baza noclegowa:** domki drewniane i glampingowe - Siedlisko Carownica Wellness & SPA.

**Dojazd:** dojazd własny.

**Kontakt:**

Siedlisko Carownica Wellness & SPA,  
Lechów 137 A, 26-004 Bieliny  
tel. 508 911 508

[recepja@carownica.pl](mailto:recepja@carownica.pl)

[www.carownica.pl](http://www.carownica.pl)

Pakiet dostępny  
do nabycia:



OFERTA 2-DNIOWA

## RELAKS DLA DWOJGA



## OFERTA 10

### DZIEŃ 1

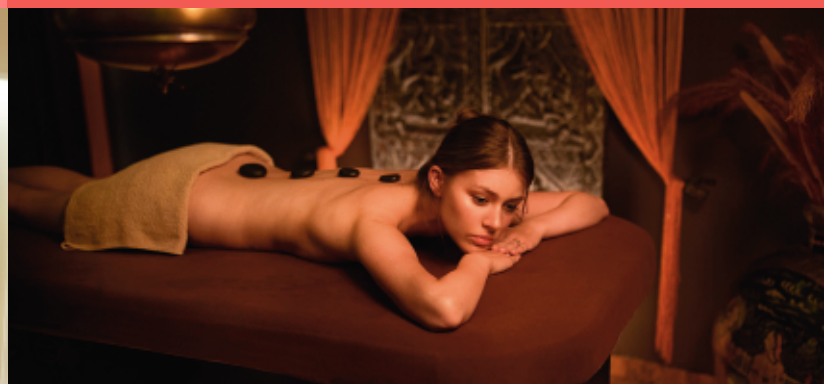


**15.00** Przyjazd do pensjonatu + butelka wina na powitanie.

**17.00** Masaż relaksacyjny wykonywany w nastrojowym gabinecie.

**20.00** Romantyczna kolacja przy świecach.

### DZIEŃ 2



**8.00** Śniadanie.

**9.00** Nielimitowany relaks w SPA (basen, grota solna, sauna solna, sauna fińska).

Istnieje możliwość przygotowania dłuższego pobytu.

**Program fakultatywny:** zorganizowanie różnego rodzaju imprez, szkoleń.

**Grupy docelowe:** do 32 osób.

**Dostępność oferty:** cały rok.

**Dojazd:** we własnym zakresie.

**Baza noclegowa:** Pensjonat Łysica \*\*\*\*Wellness&SPA  
Święta Katarzyna, ul. Kielecka 23a, 26-010 Bodzentyn  
tel. 41 311 20 62/ 512 55 30 33

e-mail: [rezerwacje@pensjonatlysica.pl](mailto:rezerwacje@pensjonatlysica.pl)

## INFORMACJE PRAKTYCZNE

### Warto odwiedzić:

- Sanktuarium Relikwii Drzewa Krzyża Świętego - Święty Krzyż, [www.swietykrzyz.pl](http://www.swietykrzyz.pl).
- Muzeum Starożytnego Hutnictwa Świętokrzyskiego, [www.dymarki.pl](http://www.dymarki.pl).
- Muzeum Mineralów i Skamieniałości w Św. Katarzynie, ul. Kielecka 20, 26-010 Św. Katarzyna, tel. 41 311 21 16 [www.swkatarzyna-muzeum.pl](http://www.swkatarzyna-muzeum.pl)
- Centrum Kulturowo - Archeologiczne, [www.dymarki.pl](http://www.dymarki.pl).
- Osada Średniowieczna, [www.osadasredniowieczna.eu](http://www.osadasredniowieczna.eu).
- Ruiny Pałacu Biskupów Krakowskich, [www.bodzenty.pl](http://www.bodzenty.pl).
- Klasztor Sióstr Bernardynek, [www.bodzenty.pl](http://www.bodzenty.pl).
- Muzeum Mineralów i Skamieniałości, [www.swkatarzyna-muzeum.pl](http://www.swkatarzyna-muzeum.pl).
- Szklany Dom w Ciekotach, [www.szklanydom.maslow.pl](http://www.szklanydom.maslow.pl).
- Zagroda Czernikiewiczów w Bodzentynie, [www.bodzenty.pl](http://www.bodzenty.pl).
- Babyjagowo, [www.babyjagowo.pl](http://www.babyjagowo.pl).
- Świętokrzyski Park Narodowy, [www.swietokrzyskipn.org.pl](http://www.swietokrzyskipn.org.pl).
- Park Miniatur i Rozrywki w Krajnie - [www.sabatkrajno.pl](http://www.sabatkrajno.pl).
- Jeleniowski Park Krajobrazowy, [www.pk.kielce.pl](http://www.pk.kielce.pl).
- Dymarki Świętokrzyskie, [www.dymarki.pl](http://www.dymarki.pl).

### Baza noclegowa:

- Dom Wczasów Dziecięcych „Gołoborze” w Rudkach, tel. 41/3177 483 ul. Górnicza 3, 26-006 Nowa Słupia [www.goloborze.pl](http://www.goloborze.pl)
- Ośrodek Jodłowy Dwór w Hucie Szklanej, tel. 41 302 50 28, Huta Szklana 34, 26-004 Bieliny, [www.jodlowydwor.com.pl](http://www.jodlowydwor.com.pl)
- Willa Czarownica w Nowej Słupi, tel. 41 302 50 28, ul. Staszica 19B, 26-006 Nowa Słupia, [www.willaczarownica.eu](http://www.willaczarownica.eu)
- Siedlisko Carownica Wellness & SPA, tel. 508 911 508, Lechów 137 A, 26-004 Lechów, [www.carownica.pl](http://www.carownica.pl)
- Świętokrzyski Dwór w Wólce Milanowskiej, tel. 41 317 76 64, Milanowska Wólka 64, 26-006 Milanowska Wólka, [www.swietokrzyskidwor.pl](http://www.swietokrzyskidwor.pl)
- Agro-Dom, tel. 41 317 74 61, Milanowska Wólka 5A, 26-006 Milanowska Wólka, [www.agroidom.pl](http://www.agroidom.pl)
- Gospodarstwa agroturystyczne, [www.agrolysogory.pl](http://www.agrolysogory.pl).
- Ośrodek Wypoczynkowy "Jodełka", tel. 607 215 452, Kielecka 3, 26-010 Święta Katarzyna
- Pensjonat Łysica Wellness & Spa, tel. 41 311 20 62, Kielecka 23a, 26-010 Święta Katarzyna
- Zajazd Baba-Jaga, tel. 41 311 22 26, Kielecka 18, 26-010 Święta Katarzyna
- Centrum Edukacyjne w Wólce Milanowskiej, tel. 41 317 70 64, Milanowska Wólka 18a, 26-006 Nowa Słupia, [www.centrum.scdn.pl](http://www.centrum.scdn.pl)

- „Ameliówka” sp. z o.o., tel. 41 311 07 97 i 99, ul. Bohdana Kosińskiego 2, 26-001 Masłów, [www.ameliowka.pl](http://www.ameliowka.pl)
- Hotel „Przedwiośnie”\*\*\* Samrelaks Mąchocice Sp. z o.o., tel. 41 311 17 92 do 94, Mąchocie Kapitulne 178, 26-001 Masłów, [www.hotelprzedwiosnie.pl](http://www.hotelprzedwiosnie.pl)
- Dom Gościnny „Marysieńka”, tel. 608 440 578, Kielecka 24, 26-010 Święta Katarzyna
- Hotel Koziółek, tel. 41 311 51 10, Suchedniowska 19, 26-010 Bodzentyn
- Szkolne Schronisko Młodzieżowe „Pod Pielgrzymem” w Nowej Słupi, tel. 798 607 975, Świętokrzyska 61, 26-006 Nowa Słupia

### Polecana baza gastronomiczna:

- Karczma Mnicha w Nowej Słupi, tel. 502 656 904 ul. Świętokrzyska 63, 26-006 Nowa Słupia, [www.karczmamnicha.pl](http://www.karczmamnicha.pl)
- Dom Wczasów Dziecięcych „Gołoborze” w Rudkach, tel. 41 3177 483 ul. Górnicza 3, 26-006 Nowa Słupia, [www.goloborze.pl](http://www.goloborze.pl)
- Ośrodek Jodłowy Dwór w Hucie Szklanej, tel. 41 302 50 28, Huta Szklana 34, 26-004 Bieliny, [www.jodlowydwor.com.pl](http://www.jodlowydwor.com.pl)
- Willa Czarownica w Nowej Słupi, tel. 41 302 50 28, ul. Staszica 19B, 26-006 Nowa Słupia, [www.willaczarownica.eu](http://www.willaczarownica.eu)
- Siedlisko Carownica Wellness & SPA, tel. 508 911 508, Lechów 137 A, 26-004 Lechów, [www.carownica.pl](http://www.carownica.pl)
- Świętokrzyski Dwór w Wólce Milanowskiej, tel. 41 317 76 64, Milanowska Wólka 64, 26-006 Milanowska Wólka, [www.swietokrzyskidwor.pl](http://www.swietokrzyskidwor.pl)
- Karczma Izba Dobrego Smaku w Hucie Szklanej, tel. 41 260 81 56, Huta Szklana 37, 26-004 Bieliny, [www.osadasredniowieczna.eu](http://www.osadasredniowieczna.eu)

### Biura Informacji Turystycznej w Górach Świętokrzyskich:

- Bieliny, ul. Partyzantów 3, tel. 41 26 08 152, [it@bieliny.pl](mailto:it@bieliny.pl),  
W sezonie turystycznym, tj. od początku maja do października Punkt Informacji Turystycznej funkcjonuje w Hucie Szklanej, przy kasie Osady Średniowiecznej, codziennie w godz. 10.00 – 18.00.
- Bodzentyn, ul. Rynek Górny 11, tel. 693 690 333, [pit-bodzenty@wp.pl](mailto:pit-bodzenty@wp.pl),
- Nowa Słupia, ul. Świętokrzyska 18, tel. 517 349 983, [gok@dymarki.pl](mailto:gok@dymarki.pl),

Lokalna Organizacja Turystyczna „Partnerstwo Ziemi Świętego Krzyża” Rudki ul. Górnicza 3, 26-006 Nowa Słupia, tel. 507 803 986 [ziemiaswietegokrzyza@wp.pl](mailto:ziemiaswietegokrzyza@wp.pl) ; [www.ziemiaswietegokrzyza.pl](http://www.ziemiaswietegokrzyza.pl) fb/ziemiaswietegokrzyza ; instagram.com/ziemiaswietegokrzyza

Pakiety dostępne do nabycia:



**Biuro Turystyczne Goleborze Travel**  
ul. Beskidzka 14, 25-001 Kielce  
tel. 507 803 986  
[www.goleborzetravel.pl](http://www.goleborzetravel.pl)

**Biuro Turystyczne "ABEX"**  
ul. Sienkiewicza 10/12 A, 25-333 Kielce  
tel. 535 98 43 43, 607 29 36 80  
[www.abexkielce.com.pl](http://www.abexkielce.com.pl)

**Agencja Turystyczna „Łysa Góra”**  
ul. Rynek 15, 26-006 Nowa Słupia  
tel. 41 361 80 57  
[www.parklegend.pl](http://www.parklegend.pl)

**Koordynator:** Katarzyna Batko  
**Skład i projekt:** K8-Group sp. z o.o.  
**e-mail:** [8kgroup@gmail.com](mailto:8kgroup@gmail.com)



### **Wydawca:**

Regionalna Organizacja Turystyczna  
Województwa Świętokrzyskiego  
ul. Ściegiennego 2/32, 25-033 Kielce  
tel. 41 361 80 57  
[rot@swietokrzyskie.travel](mailto:rot@swietokrzyskie.travel)  
[www.rot.swietokrzyskie.travel](http://www.rot.swietokrzyskie.travel)

### **Fotografie:**

K. Gitzman, M. Maciążek, K. Pęczalski, S. Rakowski,  
P. Sepiolo, G. Szczęsny, A. Śmiałek, J. Tatarkiewicz,  
archiwum ROT WŚ.

### **Redakcja i korekta:**

A. Kukielka - Bocheńska

### **Tekst:**

P. Sepiolo



Ministerstwo  
Sportu i Turystyki

